

## **Luft/Wasser-Wärmepumpe CHA-Monoblock von WOLF: Premiümlösung in neuer Leistungsgröße CHA-16/20**

**Wärmepumpen beziehen rund 80 Prozent der Energie zum Heizen, Kühlen oder zur Bereitung von Warmwasser aus der Umwelt. Deshalb sind sie die Schlüsseltechnologie, um eine klimaneutrale Wärmeversorgung zu erreichen. WOLF setzt seit Jahren auf die Entwicklung umweltfreundlicher Wärmepumpen und hat seine erfolgreiche Luft/Wasser-Wärmepumpenserie CHA-Monoblock nun um eine neue Baugröße mit 16 kW erweitert.**

Die effiziente WOLF CHA-Monoblock ist mit dem natürlichen Kältemittel R290 ausgestattet und eine häufig verbaute Monoblock-Wärmepumpe für Einfamilienhäuser im Neubau und vor allem im Bestand. Verfügbar in den Ausführungen CHA-07/400V (Leistungsbereich von 1,6–6,8 kW bei A-7/W35) und CHA-10/400V (Leistungsbereich von 2,2–9,8 kW bei A-7/W35) ist sie als Kaskade auch für gewerbliche Projekte die optimale Lösung. Mit der neuen, größeren CHA-16/20 (Leistungsbereich von 3,0–16,7 kW bei A-7/W35 und von 5,9–20,0 kW bei A7/W35) steht nun eine weitere Leistungsgröße zur Verfügung. Diese ist besonders für die Installation in großen Ein- und Mehrfamilienhäusern sowie im gewerblichen Bereich geeignet. Hier bieten Kaskaden von bis zu fünf Geräten ein sehr breites Anwendungsfeld und sorgen für hohe Betriebssicherheit.

Dank des innovativen Kältemittels und des großen Verdampfers arbeitet die CHA-Monoblock Wärmepumpenserie auch bei höheren Vorlauftemperaturen äußerst effizient. Gerade in der Modernisierung präsentiert sie sich als CHAmpion bei der Wärmeerzeugung und kann in aller Regel auch mit konventionellen Heizkörpern eingesetzt werden.

### **Natürlich stark und extrem leise**

Zahlreiche technische Details sorgen bei der CHA-Monoblock für einen sehr geräuscharmen Betrieb. Dazu gehört die Bauweise mit einem großen, sich langsam drehenden Ventilator sowie die Einbettung der Komponenten in einen schalldämmenden EPP-Kern.

Somit kann die Wärmepumpe problemlos nah am Haus oder auch in dicht besiedelten Wohngebieten aufgestellt werden.

Das natürliche Kältemittel R290 hat mit einem GWP (Global Warming Potential) von 3 ein sehr geringes Treibhauspotential und verschafft der Wärmepumpe einen hervorragenden Wirkungsgrad. Dazu ist es aufgrund der hohen Verfügbarkeit zukunftssicher und langfristig günstig. Mit der CHA-Monoblock heizen Eigentümer jedoch nicht nur umweltfreundlich, sondern auch stilvoll: Das Gerät vereint eine harmonische Formgebung, hochwertige Materialien sowie eine präzise Verarbeitung mit dezenter Farbgebung.

Durch den serienmäßigen Einsatz von Invertertechnik heizt und kühlt die Luft/Wasser-Wärmepumpe mit großem Modulationsbereich. Im Sommer erweist sich die Kühlung mittels einer vorhandenen Fußbodenheizung oder durch Gebläsekonvektoren als ausgesprochen praktisch. Diese Funktion muss jedoch bereits bei der Installation der Wärmepumpe miteingeplant werden.

Dank ihrer hohen, jahreszeitbedingten Raumheizungseffizienz bei den spezifischen Betriebspunkten erfüllt die CHA-Monoblock die aktuellen Fördervoraussetzungen (Stand Juni 2023) der Bundesförderung für effiziente Gebäude (BEG).

### **Robustheit und reibungsloser Betrieb**

Das serienmäßig enthaltene, bedarfsgerecht geregelte E-Heizelement mit 9 kW stellt zuverlässig Abtauenergie zur Verfügung und ermöglicht Flexibilität bei der Auslegung der Wärmepumpe. Die CHA-16/20 ist auf Wunsch ohne E-Heizstab verfügbar.

Die hohe Vorlauftemperatur von bis zu 70 °C gewährleistet den thermischen Legionellenschutz ohne Aktivierung des E-Heizelements. Mit ihrer stabilen Gehäusekonstruktion und einer UV-beständigen Pulverlack-Beschichtung trotzt die CHA-Monoblock den härtesten Umweltbedingungen.

Die kompakten Abmessungen sowie die praktischen Anschlusslösungen zur Wand-, Keller- und Bodenplatteneinführung erleichtern nicht nur die Installation, sondern sparen auch Zeit. Der hydraulische Anschluss ist ohne zusätzliches Zubehör werkzeuglos

unter- oder rückseitig möglich – je nach baulichen Gegebenheiten und Kundenwünschen.

### **Platzsparend und übersichtlich: das Wärmepumpencenter**

Die CHA-Monoblock ist ebenso als WOLF Wärmepumpencenter verfügbar. Die Variante mit CHA-16/20-Außeneinheit bietet eine besonders platzsparende und schnelle Installation sowie eine aufgeräumte Optik (inkl. Warmwasser- und Pufferspeicher).

Ergänzend dazu ist die Kombination mit PV schnell und einfach: Mit SG-Ready lässt sich die digitale Heizung von WOLF schon heute in ein integriertes Energiemanagement einbinden. Damit kann der Energieverbrauch optimiert und der Eigenverbrauch, zum Beispiel von PV-Anlagen, erhöht werden.

Dank des Schnittstellen-Moduls WOLF Link home und des Smartset Portals haben Eigentümer und Fachhandwerker die Anlage jederzeit über das Internet im Blick und können sie bequem per App oder am PC steuern bzw. überwachen.

**Mehr zur CHA-Monoblock von WOLF unter [www.wolf.eu/cha](http://www.wolf.eu/cha)**

### **Unternehmensprofil:**

Die WOLF Group zählt zu den führenden Anbietern von Heizungs- und Lüftungssystemen. Mit circa 2.100 Mitarbeitern, neun Tochterfirmen und 60 Vertriebspartnern in mehr als 50 Ländern ist WOLF international aufgestellt. Der Experte für gesundes Raumklima bietet zukunftsfähige Produkte wie Wärmepumpen oder Lüftungsanlagen für Ein- und Mehrfamilienhäuser, Bürogebäude sowie das industrielle Umfeld. Das Unternehmen unterstreicht diesen Anspruch mit der klaren Aussage: „WOLF – Voll auf mich eingestellt.“ Weitere Informationen unter [www.wolf.eu](http://www.wolf.eu).

### **Pressekontakt:**

WOLF GmbH  
Industriestr. 1 | D-84048 Mainburg  
Karin Prechtner



WOLF GmbH / Group  
Industriestraße 1  
D-84048 Mainburg

Presse & Corporate Communications  
Tel.: +49 8751 - 74 2148  
[Karin.Prechtner@wolf.eu](mailto:Karin.Prechtner@wolf.eu)

[presse@wolf.eu](mailto:presse@wolf.eu)  
[www.wolf.eu](http://www.wolf.eu)

Información De Prensa

Notizia Di Stampa

Pressenotiz

## Bildbogen

# Luft/Wasser-Wärmepumpe CHA-Monoblock von WOLF: Premiümlösung in neuer Leistungsgröße CHA-16/20

Quelle: WOLF GmbH

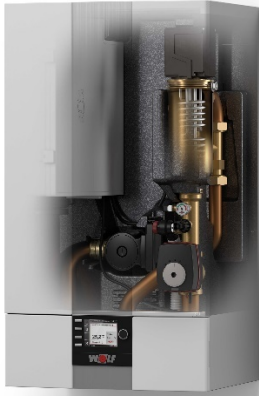


**BU:** Mit der Luft/Wasser-Wärmepumpe CHA-Monoblock von WOLF (rechts die neue, größere CHA-16/20) heizen Eigentümer nicht nur umweltfreundlich und effizient, sondern auch stilvoll.



**BU:** Die CHA-16/20 ist die optimale

Wärmepumpenlösung für große Ein- und Mehrfamilienhäuser, Bürogebäude sowie den gewerblichen Bereich.



**BU:** Das serienmäßig enthaltene E-Heizelement mit 9 kW ermöglicht Flexibilität bei der Auslegung der Wärmepumpe. Die CHA-16/20 ist auf Wunsch auch ohne E-Heizstab verfügbar.



**BU:** Wärmepumpenkaskaden sorgen für eine hohe Betriebssicherheit und eignen sich für größere Mehrfamilienhäuser und gewerbliche Projekte.